



Résultats annuels 2025

Webinaire
23 mars 2026

Sommaire



01 • **Rubis en bref**

02 • **Performance opérationnelle
2025**

03 • **Résultats financiers 2025**

04 • **Ambitions**

05 • **Perspectives 2026**

06 • **Questions & Réponses**

07 • **Annexes**



01

Rubis en bref

Marc Jacquot

Directeur Financier Groupe
& Gérant



Répartition géographique

Des solutions énergétiques adaptées à chaque marché



AFRIQUE

Marchés en développement



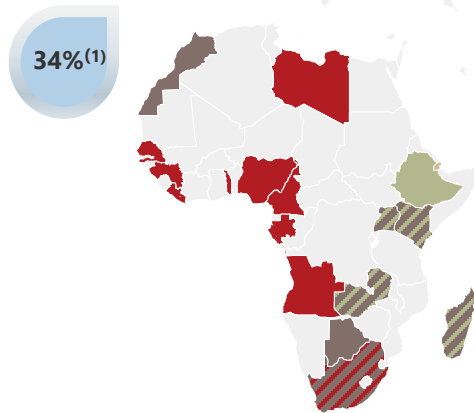
25 pays



Carburant = 63 % des volumes distribués



Top 3 dans la plupart des pays et segments de marché



- Bitume : fort besoin d'infrastructures
- Carburant : croissance de la consommation d'énergie/hab.
- GPL : énergie de transition, croissance de la demande

CARAÏBES

Marchés fragmentés



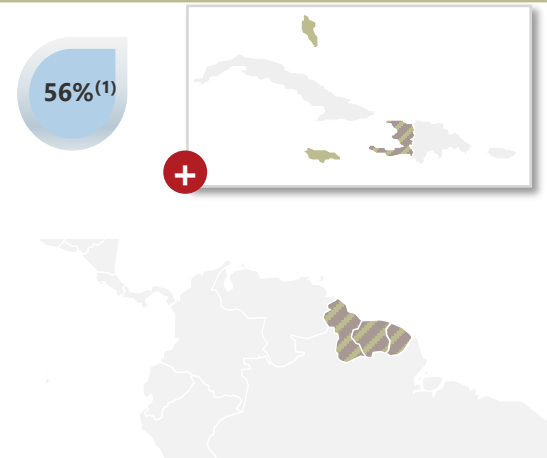
13 pays



Carburant = 94 % des volumes distribués



Top 3 dans la plupart des pays et segments de marché



- GPL : énergie de transition, croissance de la demande
- Carburant : demande croissante de mobilité

EUROPE

Marchés matures - électrification



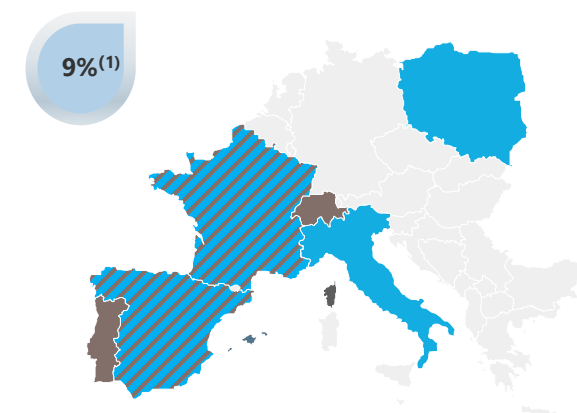
7 pays



633 MWc en opération



développement du GPL-c dans ≈ 600 stations-service partenaires



- Énergies renouvelables : accélération soutenue par des initiatives législatives gouvernementales
- GPL : solution à faible teneur en carbone pour les zones rurales



Rubis dispose de **20 navires pour ses opérations maritimes**, dont 10 en pleine propriété, **approvisionnant l'ensemble du Groupe**

Un groupe diversifié offrant une performance financière robuste



45
Pays sur
3 continents



≈ 4 600
Collaborateurs



309 M€
Résultat net part
du Groupe 2025

+ 19 %⁽¹⁾



0,9x
Dette financière nette
corporate/EBITDA⁽²⁾



2,07 €
Dividende 2025

+ 6 %
2015-2025 CAGR⁽³⁾

30^e année
consécutive de hausse
du dividende

(1) Hors plus-value de cession de Rubis Terminal en 2024.

(2) Dette hors dette sans recours liée aux SPV Photosol.

(3) Taux de croissance annuel composé.

02

Performance opérationnelle 2025

Clémence Mignot-Dupeyrot
Directrice
des Relations Investisseurs



Les activités historiques génèrent de la croissance et de solides cash-flows



Distribution de GPL

Europe et Afrique principalement

2025 : + 2 % en volumes, + 3 % en marge brute



Europe

Une performance portée par les activités GPL-carburant et C&I en France et en Espagne

Afrique

L'Afrique du Sud, Madagascar et le Maroc sont les principaux contributeurs

Caraïbes

Croissance portée par le Guyana et Haïti

Distribution de carburants

Caraïbes et Afrique principalement

2025 : + 4 % en volumes, + 5 % en marge brute



Afrique

Forte croissance de l'activité liée aux réseaux en Afrique de l'Est – Solide image de marque – NFR ⁽¹⁾ stimule la croissance des volumes

Caraïbes

Croissance soutenue par l'amélioration des opérations en Haïti et le dynamisme commercial au Guyana – Forte activité dans l'aviation

(1) NFR – Non-Fuel Revenue : revenus hors carburant.

Dynamique positive dans la distribution du bitume

Points forts

- Chaîne d'approvisionnement intégrée qui garantit une **livraison sûre et fiable** (5 navires en pleine propriété, > 500 kt distribués)
- **Excellence opérationnelle** : livraison à la demande de bitume certifié de qualité directement aux clients des entreprises de construction
- **Diversification géographique** : présence dans 10 pays africains, desservant plus de 20 marchés, diversifiant les risques régionaux tout en permettant une croissance rentable

Solide performance financière

- Croissance soutenue et évolution de la marge depuis 2019, ROCE > 15 %
- **En 2025** : + 28 % en volume, + 18 % en marge brute

Faits marquants 2025

- Expansion en **Afrique** : augmentation de la participation en Angola – Entrée sur le marché libyen
- Premiers pas en **Europe** : signature d'un bail de cinq ans à Anvers pour adresser le marché européen



Énergies renouvelables



Photosol en ligne avec les attentes – Rubis Énergie : premiers projets mis en service en Afrique et dans les Caraïbes

Europe



Marché porté par l'électrification et couvert par Photosol

Performance de Photosol en 2025

+ **21 %** d'actifs en exploitation – + **21 %** de production d'électricité
Portefeuille sécurisé de **1,4 GWc**, +30 % sur un an
EBITDA Power ⁽¹⁾ : **47 millions** d'euros, + 32 % sur un an

Diversification à l'international – 38 MWc en construction en Italie

Afrique et Caraïbes



Lancement de projets solaires C&I : accompagner nos clients dans leur parcours d'électrification

- Soleco Energy en Jamaïque – 2 projets en exploitation – 2,9 MWc installés
- Rubisol au Kenya – 1 projet en exploitation – 0,5 MWc installé

Recharge des véhicules électriques : VCity : lancement d'une offre intégrée dans les Caraïbes

(1) EBITDA agrégé provenant de l'exploitation de centrales photovoltaïques via la vente d'électricité.

03

Résultats financiers 2025

Marc Jacquot

Directeur Financier Groupe
& Gérant



Chiffres clés de l'exercice 2025

Une nouvelle année marquée par de solides performances opérationnelles générant un cash-flow important

EBITDA

à taux de change EUR/USD constant
et à hyperinflation constante

772 M€

+ 7 % sur un an ⁽¹⁾

Résultat net part du Groupe
soutenu par une solide performance
opérationnelle et l'absence de pertes
de change en 2025

309 M€

+ 19 % sur un an ⁽²⁾

DETTE FINANCIÈRE NETTE CORPORATE

602 M€

0,9x EBITDA⁽³⁾

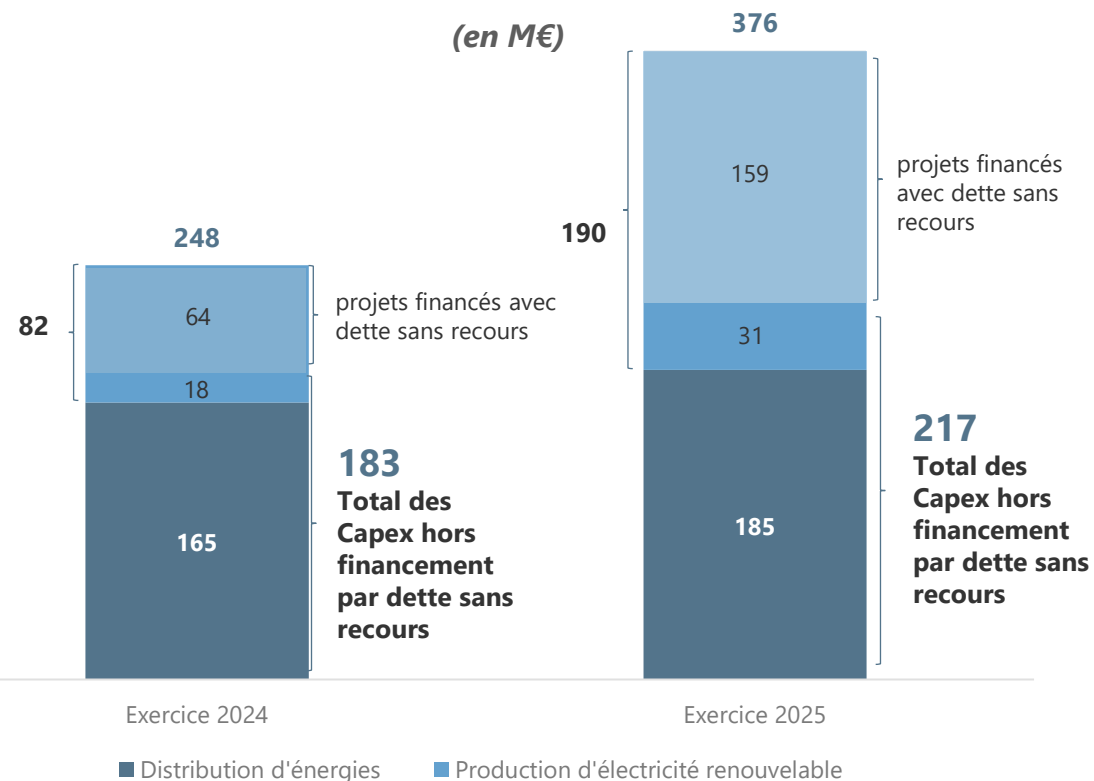
-0,4x par rapport à décembre 2024

COÛT DE LA DETTE CORPORATE

~ 4 %

sur l'année vs ~ 5 % en 2024

CAPEX (en M€)



(1) À taux de change EUR/USD constant et à hyperinflation constante.

(2) Hors plus-value de cession de RT en 2024.

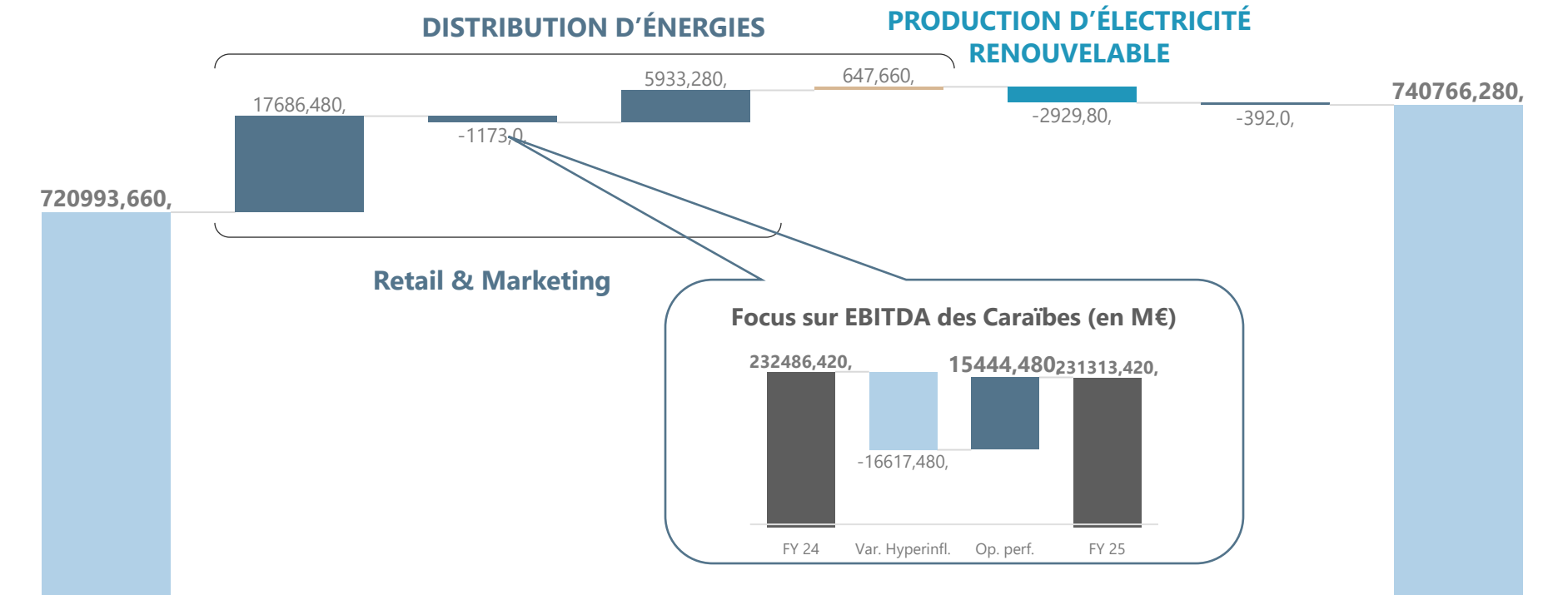
(3) EBITDA sur les 12 mois glissants hors IFRS 16 – Contrats de location.

Performance opérationnelle

Solide performance de l'Afrique et des Caraïbes malgré l'effet défavorable EUR/USD



ÉVOLUTION DE L'EBITDA (en M€)



| | 2024 | Afrique | Caraïbes | Europe | Support & Services | Prod d'Elec Renouvelable | Holding | 2025 |
|--------------------------------|------------|---------|----------|--------|--------------------|--------------------------|---------|------------|
| EBITDA (publié) (en M€) | 721 | 188 | 231 | 112 | 224 | 23 | -37 | 741 |
| <i>Variation</i> | | +10% | -1% | +6% | 0% | -11% | | |



Compte de résultat

| | 2025 | 2024 | Var | Var % | |
|---|------------|------------|------------|--------------|---|
| EBITDA | 741 | 721 | 20 | +3 % | |
| <i>dont Distribution d'énergies - Retail & Marketing</i> | 531 | 508 | 22 | +4 % | • Impact hyperinflation : + 8 M€ en 2025 vs + 24 M€ en 2024 |
| <i>dont Distribution d'énergies - Support & Services</i> | 224 | 223 | 1 | 0 % | |
| <i>dont Production d'électricité renouvelable</i> | 23 | 26 | -3 | -11 % | • EBITDA Power : 47 M€, + 32 % en glissement annuel |
| <i>dont Rubis SCA Holding</i> | -37 | -36 | 0 | +1 % | |
| EBIT | 487 | 504 | -17 | -3 % | |
| <i>dont Distribution d'énergies - Retail & Marketing</i> | 377 | 382 | -5 | -1 % | • Impact hyperinflation : + 4 M€ en 2025 vs + 22 M€ en 2024 |
| <i>dont Distribution d'énergies - Support & Services</i> | 166 | 167 | -1 | 0 % | |
| <i>dont Production d'électricité renouvelable</i> | -17 | -8 | -9 | +116 % | • Mise en service de nouvelles usines |
| <i>dont Rubis SCA Holding</i> | -39 | -37 | -2 | +6 % | |
| Quote-part de résultat des entreprises associées | 2 | 7 | -5 | -74 % | • Sortie de Rubis Terminal au T1 2024 |
| Produits et charges non récurrents | 2 | 86 | -85 | -98 % | • L'exercice 2024 inclut la plus-value liée à la cession de Rubis Terminal pour 89 M€ |
| Coût de l'endettement financier net (incluant les intérêts IFRS 16) | -78 | -97 | 19 | -19 % | • Baisse de la dette locale au Kenya |
| Autres produits et charges financiers | -9 | -68 | 59 | -87 % | • Pas de perte de change sur le naira nigérian et le shilling kényan en 2025 vs - 12 M€ et - 17 M€ en 2024 |
| Résultat avant impôts | 403 | 433 | -29 | -7 % | |
| Impôts et taxes | -92 | -81 | -10 | +13 % | |
| <i>Taux d'imposition</i> | 23 % | 19 % | | | |
| Intérêts minoritaires | -2 | -9 | +6 | +73 % | |
| Résultat net part du Groupe | 309 | 342 | -33 | -10 % | |
| Résultat net part du Groupe hors plus-value de cession de RT en 2024 | 309 | 259 | +50 | +19 % | • Impact hyperinflation : - 13 M€ en 2025 vs - 10 M€ en 2024 |

04

Ambitions

Clémence Mignot-Dupeyrot

Directrice
des Relations Investisseurs



Tendances clés sur les principaux marchés de Rubis

| | Caraïbes | Afrique | Europe |
|---|--|---|--|
| Marchés de l'énergie | <ul style="list-style-type: none"> ▪ Croissance du tourisme qui entraîne une hausse de la demande énergétique et une augmentation du trafic aérien ▪ Macroéconomie dynamique ▪ Potentiel pétrolier et gazier au Guyana et au Suriname ▪ Énergies renouvelables : fort potentiel et phase de démarrage | <ul style="list-style-type: none"> ▪ Marché du GPL fragmenté et nécessitant des normes plus strictes ▪ Mobilité en hausse qui stimule la croissance du marché des carburants et des lubrifiants ▪ Énergies renouvelables : fort potentiel et phase de démarrage | <ul style="list-style-type: none"> ▪ Électrification en hausse ▪ Soutien politique aux énergies renouvelables dans tous les pays ▪ PPE3 ⁽¹⁾ annoncée en 2026 en France |
| Moteurs de croissance de l'activité du bitume | <ul style="list-style-type: none"> ▪ Expansion des infrastructures | <ul style="list-style-type: none"> ▪ Dynamique démographique favorable et urbanisation | <ul style="list-style-type: none"> ▪ Rénovation des infrastructures |
| Focus sur les stations-service | <ul style="list-style-type: none"> ▪ Marchés matures présentant un potentiel de croissance en valeur ▪ Guyana et Suriname sous-équipés | <ul style="list-style-type: none"> ▪ Marchés fragmentés où les <i>convenience stores</i> suscitent un vif intérêt ▪ Besoin croissant de services de proximité | <ul style="list-style-type: none"> ▪ Marchés matures présentant un potentiel de croissance limité |

(1) PPE3 : Programmation pluriannuelle de l'énergie en France.

Tirer parti de positions historiques solides pour exploiter de nouveaux moteurs de croissance



Carburants

Positionnement moins important en Europe

Forte activité dans les Caraïbes et en Afrique



GPL

Opportunités de croissance en Afrique, avec des positions résilientes dans les Caraïbes

Activité leader en Europe

Élargir notre offre BtoC grâce à un solide réseau de stations-service en Afrique et dans les Caraïbes



Énergies renouvelables

Premiers projets d'électrification en Jamaïque et au Kenya pour les clients C&I

Position de leader en France, expansion en Europe



Bitume

Dynamique positive en Afrique, avec une expansion en Angola et en Libye

Activité hors carburants



Créer de la valeur ajoutée et se démarquer en développant l'offre de produits à forte marge hors carburants (magasins de proximité, restauration rapide, services)

Lubrifiants



Fort potentiel de croissance dans les segments de produits à forte marge – position de challenger solide (n° 3 sur 4 en Afrique de l'Est)



Énergies renouvelables au-delà de l'Europe

En Afrique et dans les Caraïbes, accompagner les clients dans leur parcours de transition énergétique avec des solutions sur mesure et spécifiques à chaque territoire



Bitume en Europe

Entrée sur le marché européen du bitume grâce à un contrat de location à long terme pour l'exploitation de capacités stratégiques de stockage de bitume à Anvers

Think Tomorrow 2030 : un impact concret

Focus sur quatre engagements clés de notre feuille de route comprenant 16 initiatives



Climat



x 5

EBITDA bas-carbone ⁽¹⁾

Accompagner la transition énergétique tout en réduisant l'empreinte carbone de nos activités



Environnement



100 %

Évaluation de la biodiversité sur les sites et parcs solaires ⁽²⁾ situés à proximité d'une zone sensible et plans d'action

Limiter notre empreinte environnementale et préserver la biodiversité autour de nos sites



Social



WeCare ⁽³⁾

Offrir une protection sociale de qualité à tous nos employés

Offrir un environnement sûr, inclusif et favorable à nos équipes



Société



3,7 M

De personnes en Afrique ont accès aux méthodes de cuisson plus propres ⁽⁴⁾ proposées par le Groupe

Renforcer notre contribution au développement local et promouvoir des pratiques commerciales responsables

⁽¹⁾ Par rapport à l'année de référence 2025 – part de l'EBITDA bas-carbone (biocarburants et électricité solaire et services y afférent) dans l'EBITDA Groupe.

⁽²⁾ Sites industriels + parcs solaires > 1 Mwc situés à moins de 500 m d'une zone sensible.

⁽³⁾ Le programme We Care est une politique de protection sociale visant à garantir le bien-être, la santé et la sécurité des personnes et de leurs familles. Elle pourra couvrir notamment la santé et la prévention ainsi que la qualité de vie au travail.

⁽⁴⁾ Comme le GPL conditionné ou le BioGPL.

05

Perpectives 2026

Marc Jacquot

Directeur Financier Groupe
& Gérant



Perspectives 2026

Confiance renouvelée dans la capacité du Groupe à générer des cash-flows solides tout au long du cycle



PERSPECTIVES 2026

- **Caraïbes**
 - Poursuite de la reprise des activités en Haïti, conformément aux prévisions pour le second semestre 2025
 - Croissance portée par la Jamaïque, le Guyana et la Barbade – un mix produit entraînant une baisse des marges
- **Afrique**
 - Poursuite de l'amélioration des marges et des volumes réseaux
 - Augmentation des volumes de bitume dans toutes les régions, en particulier en Afrique du Sud
- **Europe**
 - Lancement des activités bitume – forte croissance des volumes avec des marges plus faibles
 - Lente érosion de la croissance de l'activité GPL
 - Accélération du développement de l'électricité renouvelable

GUIDANCE

- EBITDA : 740-790 M€

HYPOTHÈSES

- Taux de change EUR/USD constant, soit 1,13
- Hyperinflation :
 - Effet comptable 2026 = effet comptable 2025

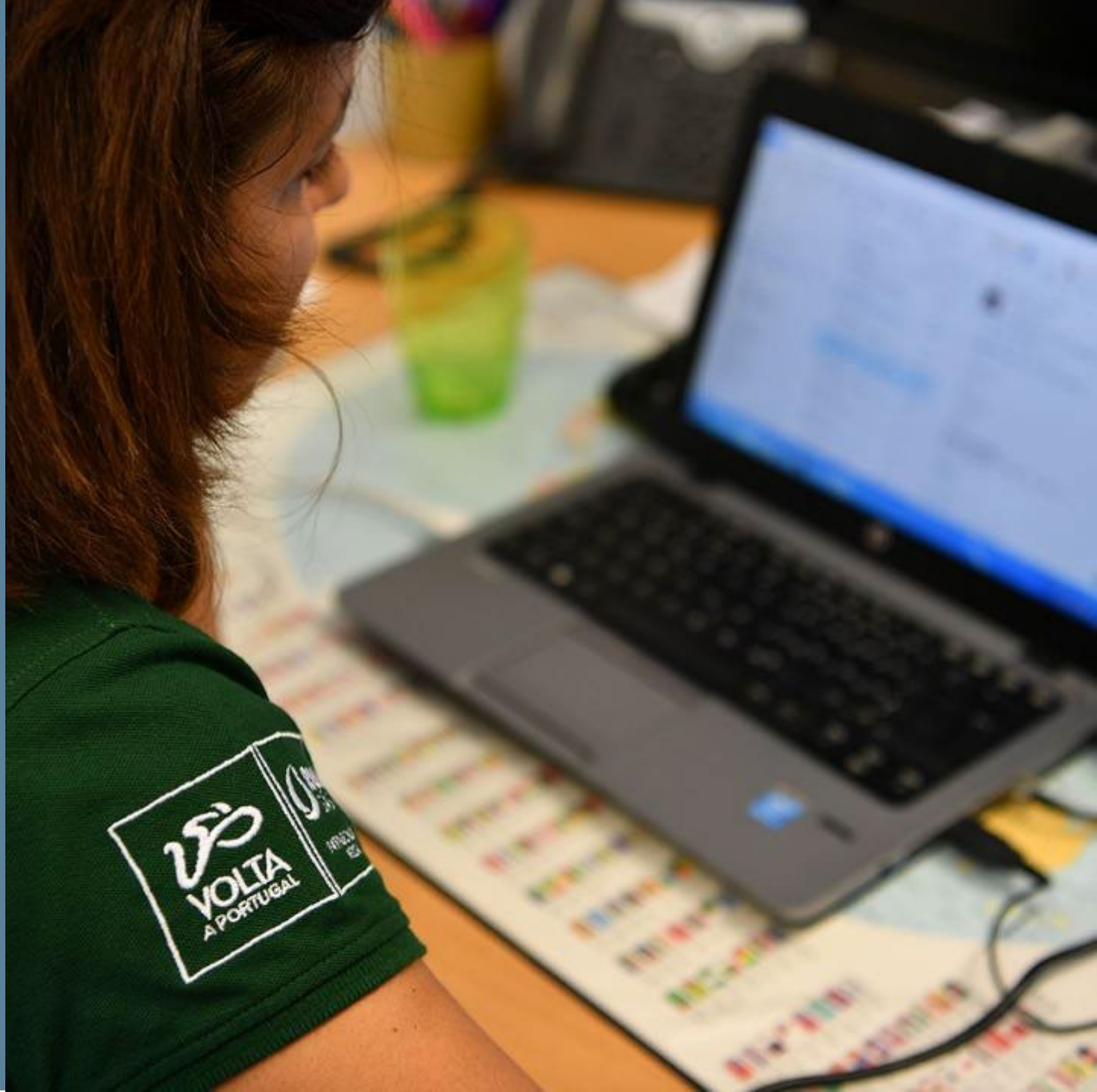
06

Questions & Réponses



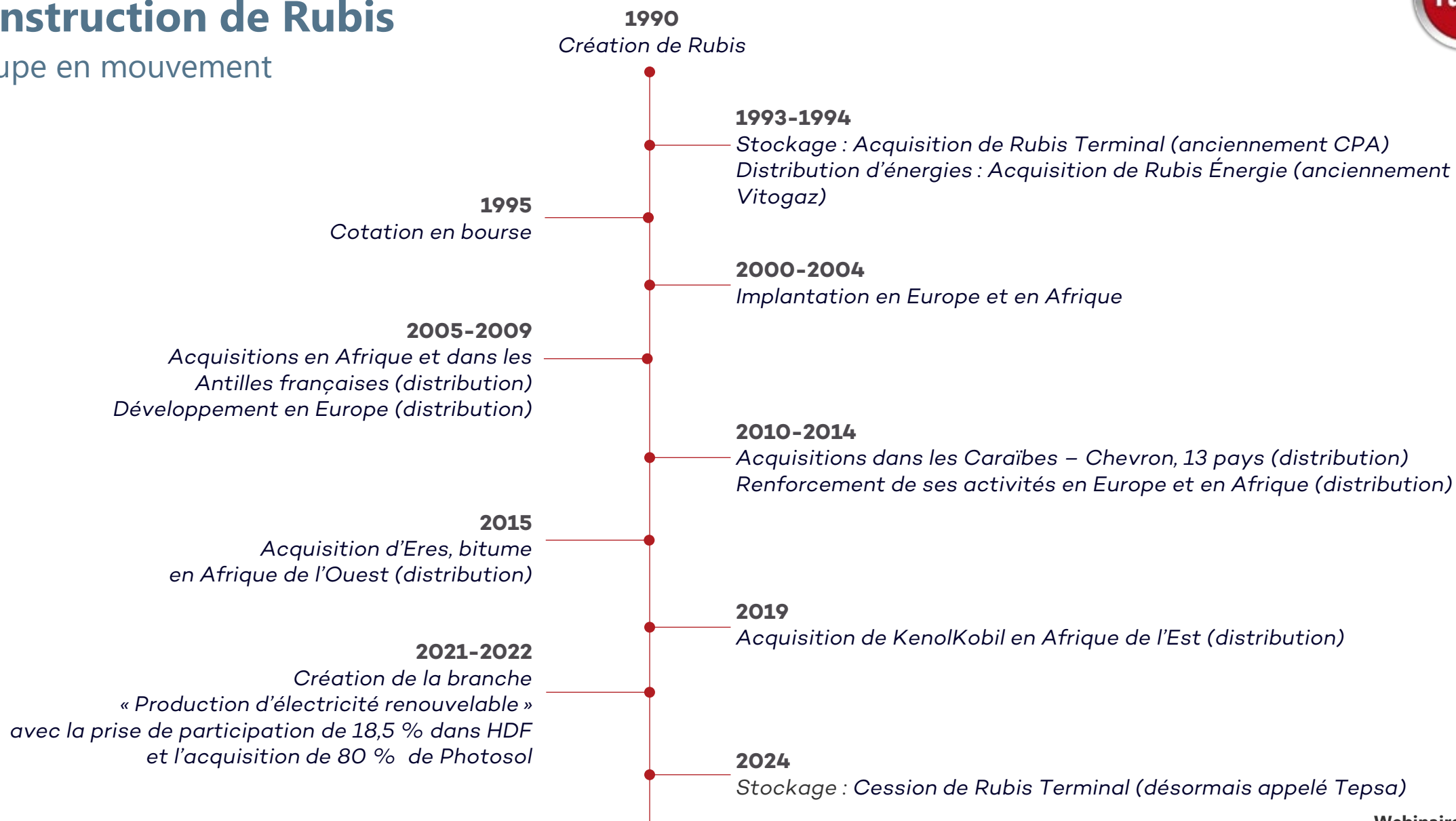
07

Annexes



La construction de Rubis

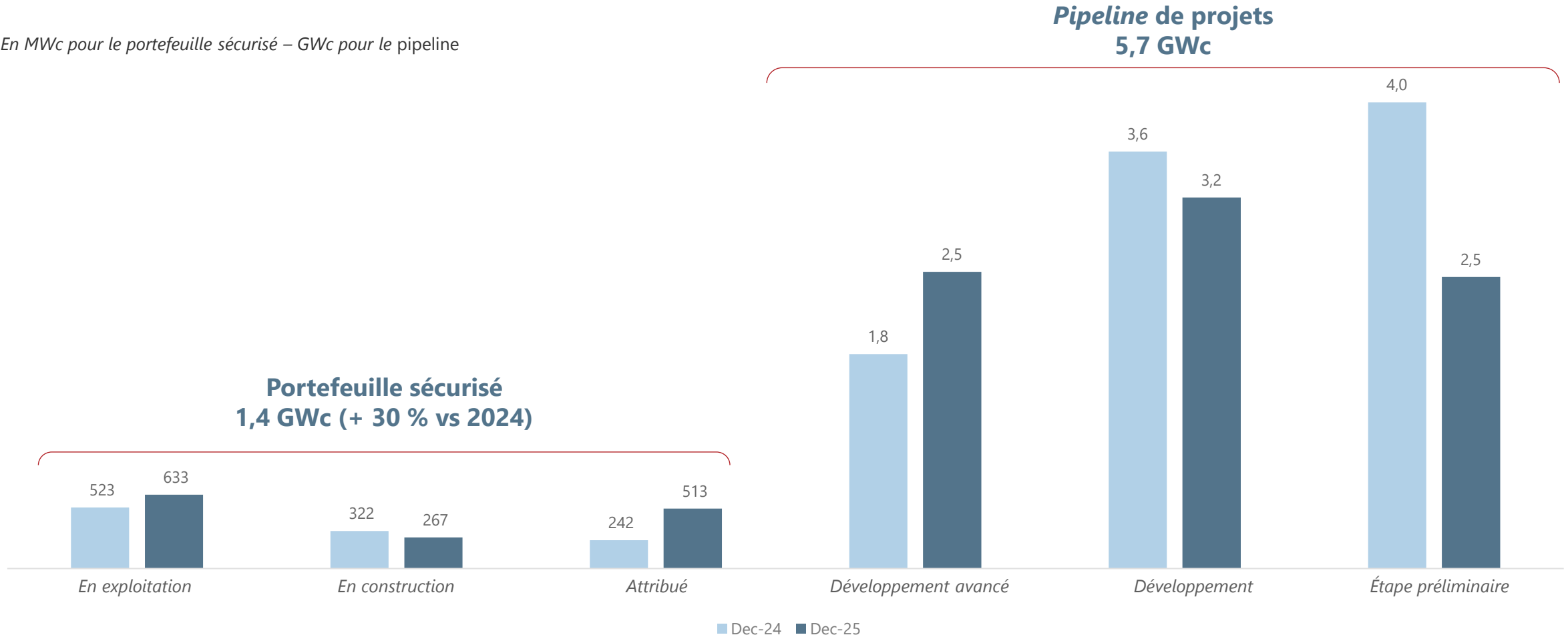
Un groupe en mouvement



Photosol : portefeuille au 31 décembre 2025

110 MWc mis en service en 2025 - Pipeline solide

En MWc pour le portefeuille sécurisé – GWc pour le pipeline



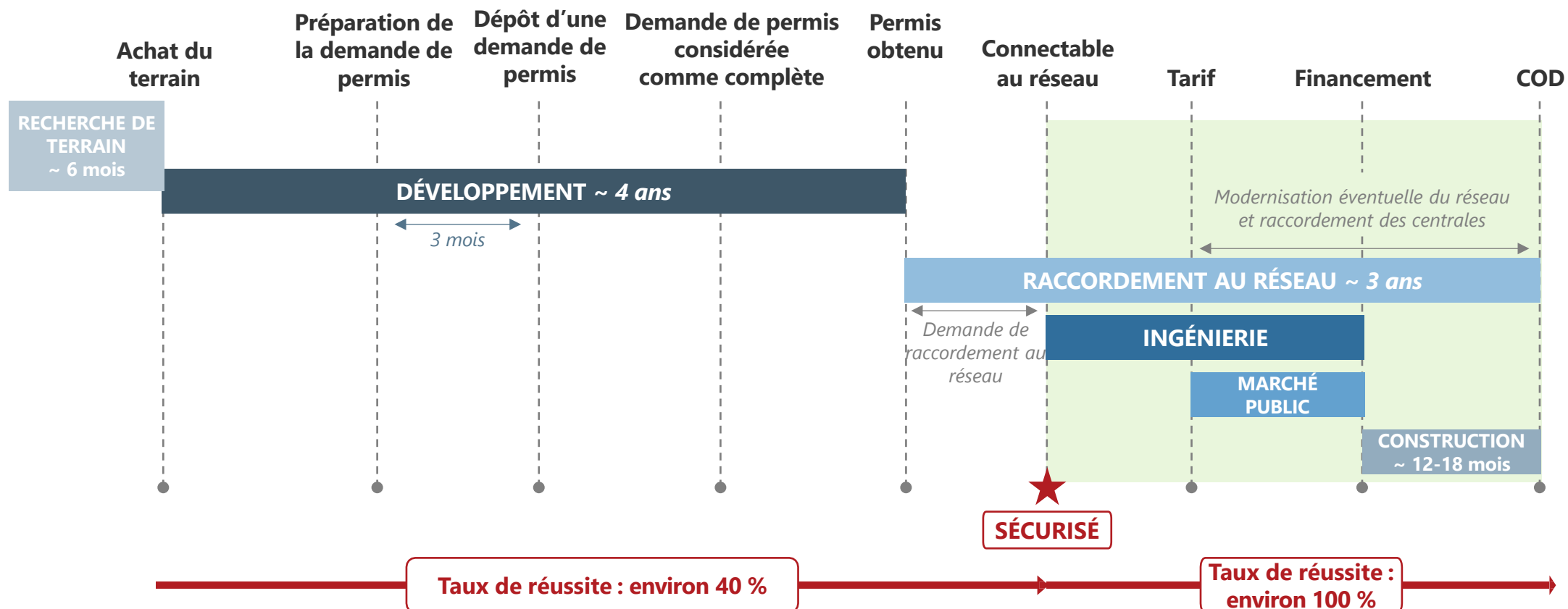
Légende :

Prêt à construire – projet entièrement autorisé, foncier et raccordements sécurisés.

Étapes d'un projet photovoltaïque



~ 7 ans



> 30 ans de durée de vie de l'actif

Génération EBITDA Power

Distribution d'énergies



(en million d'euros)

| | 2025 | 2024 | Var % |
|---|--------------|--------------|------------|
| Retail & Marketing | | | |
| Volume ('000m³) | 6 350 | 6 018 | 6% |
| <i>Europe</i> | 932 | 925 | 1% |
| <i>Caraïbes</i> | 2 458 | 2,267 | 8% |
| <i>Afrique</i> | 2 960 | 2,826 | 5% |
| Marge brute | 861 | 815 | 6% |
| <i>Europe</i> | 234 | 220 | 6% |
| <i>Caraïbes</i> | 340 | 328 | 3% |
| <i>Afrique</i> | 288 | 267 | 8% |
| EBIT | 377 | 382 | -1% |
| <i>Europe</i> | 66 | 59 | 12% |
| <i>Caraïbes</i> | 178 | 190 | -6% |
| <i>Afrique</i> | 133 | 133 | -1% |
| Support & Services | | | |
| EBIT | 166 | 167 | 0% |
| <i>SARA</i> | 38 | 46 | -16% |
| <i>Carburant négoce shipping</i> | 71 | 69 | 3% |
| <i>Bitume négoce shipping</i> | 39 | 34 | 12% |
| <i>Logistique Océan Indien</i> | 18 | 17 | 3% |
| EBIT Total - Distribution d'énergies | 543 | 549 | -1% |

Une discipline financière au service des ambitions de croissance

Maintenir une forte croissance organique

Générer une croissance tirée par les volumes, alimentée par des gains de parts de marché et une excellence opérationnelle constante

Saisir les opportunités de croissance externe

Investir dans des activités à forte création de valeur qui complètent et renforcent nos activités principales de distribution d'énergies

Maintenir une discipline financière

Allier des rendements élevés, une gestion rigoureuse des risques et une gestion saine du bilan

Performance extra-financière



| | 2023 | 2024 | 2025 | Performance versus secteur |
|----------------|------|------|------|----------------------------|
| MSCI | AA | AA | AA | Elevée |
| SUSTAINALYTICS | 30,7 | 29,2 | 32,2 | Supérieure à la moyenne |
| ISS ESG | C | C | C+ | Moyenne |
| CDP | B | B | A- | Supérieure à la moyenne |

Prochains événements

Activité du T1 2026 : 05 | 05 | 2026

Assemblée Générale : 10 | 06 | 2026

Activité du T2 & S1 2026 : 08 | 09 | 2026



Crédits photos : @ Gilles Dacquin / @ Rubis photo library

DISCLAIMER

Cette présentation ne constitue pas une offre de vente ou une sollicitation d'achat des titres Rubis. Si vous souhaitez obtenir des informations plus complètes concernant Rubis, vous êtes invités à consulter les documents publics déposés en France auprès de l'Autorité des marchés financiers, également disponibles sur le site internet Rubis ([Rubis - Servir les énergies d'aujourd'hui et de demain](#)).

Cette présentation peut contenir certaines déclarations de nature prévisionnelle. Bien que Rubis estime que ces déclarations reposent sur des hypothèses raisonnables à la date de publication du présent document, elles sont par nature soumises à des risques et incertitudes pouvant donner lieu à un écart entre les chiffres réels et ceux indiqués ou induits dans ces déclarations.

