



# Rubis Présentation du Groupe

Mai 2026

# Sommaire



- 01 • Rubis en bref
- 02 • Activités et chiffres clés 2025
- 03 • Modèle de croissance et perspectives 2026

- 04 • Gouvernance
- 05 • Zoom sur la nouvelle feuille de route durabilité
- 06 • Annexes



01

# Rubis en bref



# En un coup d'oeil

Depuis 30 ans, nous distribuons, stockons, et produisons des énergies fiables et abordables

## Nos métiers



### Carburants

Mobilité et électricité



### Bitume

Maillage territorial



### GPL

Industrie, agriculture, cuisine et chauffage



### Énergies renouvelables

Entreprises et collectivités

## Chiffres clés



Capitalisation boursière du Groupe au 31/12/2025

**3,3 Md€**



**4 614**

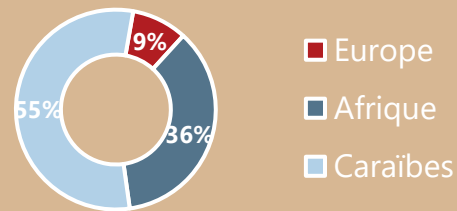
Nombre de collaborateurs



**45 pays**

3 zones géographiques (Afrique, Caraïbes, Europe)

Répartition de l'EBIT <sup>(1)</sup>



## Retour à l'actionnaire



**2,07 €**

Dividende 2025

**+ 6 %**

2015-2025 CAGR<sup>(2)</sup>

**30<sup>e</sup> année  
consécutive**  
de hausse du dividende

(1) Répartition de l'EBIT du Groupe au 31/12/2025 hors coûts de la holding.

(2) Taux de croissance annuel composé.

# Implantation géographique

Des solutions énergétiques adaptées à chaque marché



## AFRIQUE

### Marchés en développement



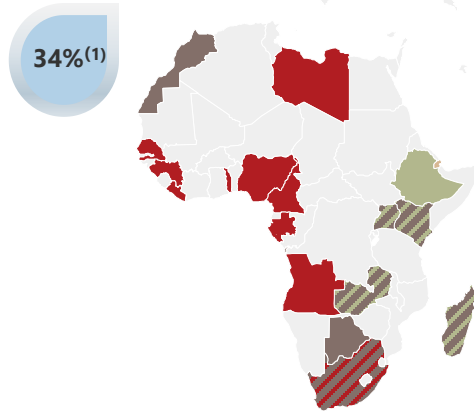
25 pays



Carburant = 63 % des volumes distribués



Top 3 dans la plupart des pays et segments de marché



- Bitume : fort besoin d'infrastructures
- Carburant : croissance de la consommation d'énergie/hab.
- GPL : énergie de transition, croissance de la demande

## CARAÏBES

### Marchés fragmentés



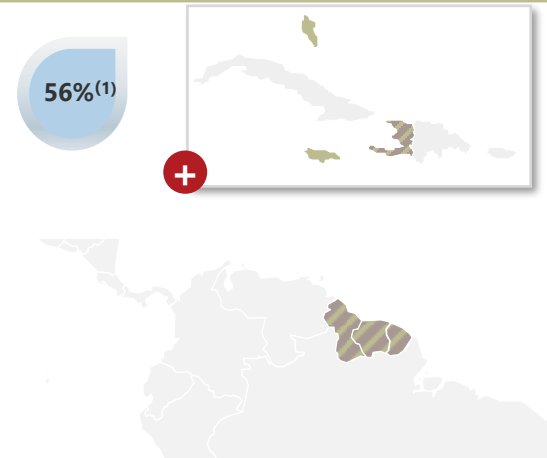
13 pays



Carburant = 94 % des volumes distribués



Top 3 dans la plupart des pays et segments de marché



- GPL : énergie de transition, croissance de la demande
- Carburant : demande croissante de mobilité

## EUROPE

### Marchés matures - électrification



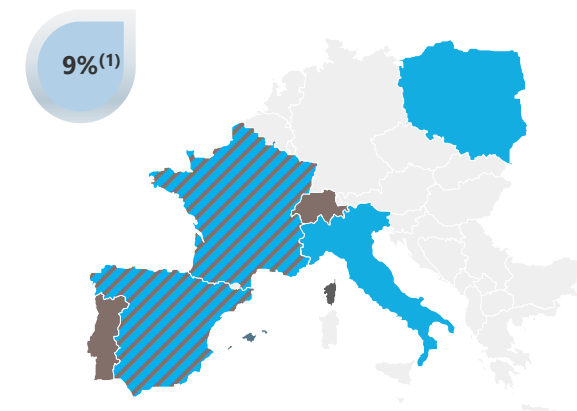
7 pays



633 MWc en opération



développement du GPL-c dans ≈ 600 stations-service partenaires



- Énergies renouvelables : accélération soutenue par des initiatives législatives gouvernementales
- GPL : solution à faible teneur en carbone pour les zones rurales



Rubis dispose de **20 navires pour ses opérations maritimes**, dont 10 en pleine propriété, **approvisionnant l'ensemble du Groupe**

# Pourquoi devenir actionnaire de Rubis ?



Fidèle à son engagement de **création de valeur**, Rubis poursuit :

- son développement en **consolidant ses positions** sur ses marchés et en déployant de **nouveaux relais de croissance**
- sa transformation via la nouvelle feuille de route Durabilité **Think Tomorrow 2030** structurée autour de quatre piliers – Climat, Environnement, Social et Société ([pour en savoir plus](#)).

## CAGR 2015-2025

BPA : + 4 % - DPA : + 6 %

## ROCE <sup>(1)</sup> 2015-2025

+ 12,6 %

### Performance financière

- Bilan solide : Dette financière nette corporate / EBITDA : 0,9x <sup>(2)</sup>
- Forte génération de cash-flow de l'activité de distribution d'énergies

### Positionnement stratégique

- Positionnement multi-pays / multi-segments
- Position géographique stratégique et position de leader

### Moteurs de croissance structurels

- La consommation mondiale d'énergie augmentera  $\approx 20\%$  d'ici 2050 <sup>(3)</sup>
- L'énergie : un besoin essentiel (produit non cyclique)

### Modèle intégré et expertise des équipes

- Solidité du modèle intégré
- Excellence opérationnelle – Proximité client
- Esprit entrepreneurial des équipes

(1) Rentabilité des capitaux investis Distribution d'énergie.

(2) Ratio hors IFRS 16 Contrats de location. Dette hors dette sans recours au niveau des SPV de Photosol. RBE excluant Photosol Prod.

(3) Source : IEA, World Energy Outlook 2025, scénario STEPS, consommation finale d'énergie.

02

# Activités et chiffres clés 2025



# Distribution d'énergies : Retail & Marketing

Les activités historiques génèrent de la croissance et de solides cash-flows

**Distribution de GPL**  
Europe et Afrique principalement

**Distribution de carburants**  
Caraïbes et Afrique principalement

**Distribution de bitume**  
Afrique principalement  
Entrée sur le marché européen en 2026

## Activités historiques

### Europe

Développement du GPL-carburant

### Afrique

Promotion du gaz liquéfié comme énergie de transition (moins polluante que le charbon, le bois et la paraffine et évite la déforestation)

### Afrique

Développement des offres en stations-service (restauration, lavage de voitures...)

### Caraïbes

Développement des offres en stations-service (restauration, lavage de voitures...) et déploiement de bornes de recharge (V-City)

### Europe

Entrée sur le marché européen du bitume avec des capacités de stockage à Anvers

### Afrique

Présent dans 10 pays africains, desservant plus de 20 marchés

VOLUMES  
ET MARGE BRUTE  
PAR PRODUIT  
POUR L'EXERCICE 2025

	Volumes (en milliers de m <sup>3</sup> )			Marge brute (en M€)		
	2025	2024	2025 vs 2024	2025	2024	2025 vs 2024
GPL	1 337	1 310	+ 2 %	319	309	+ 3 %
Carburants	4 465	4 280	+ 4 %	455	433	+ 5 %
Bitume	548	429	+ 28 %	87	74	+ 18 %
<b>TOTAL</b>	<b>6 350</b>	<b>6 018</b>	<b>+ 6 %</b>	<b>861</b>	<b>815</b>	<b>+ 6 %</b>

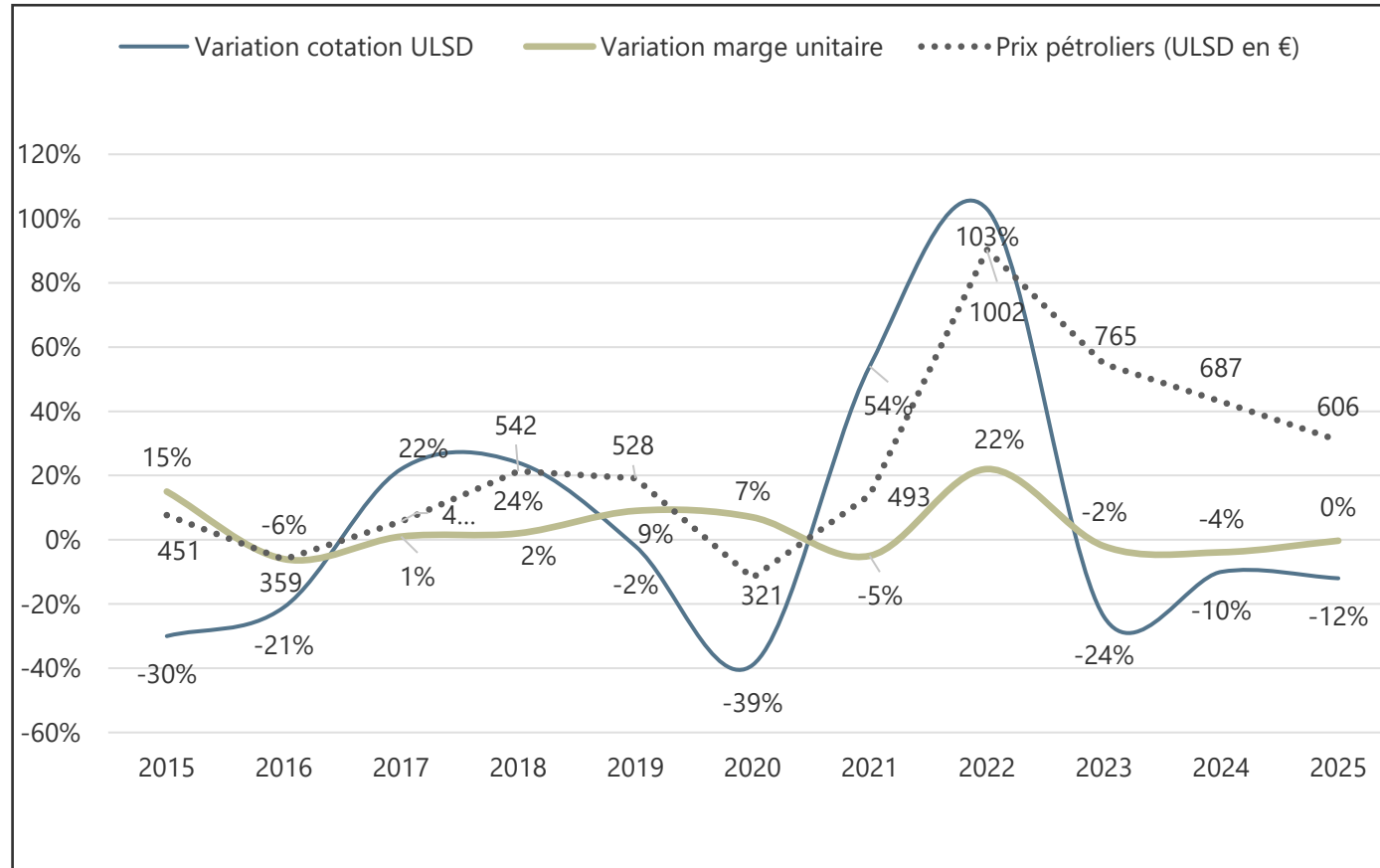
EBITDA  
**531 M€**

# Distribution d'énergies : Retail & Marketing

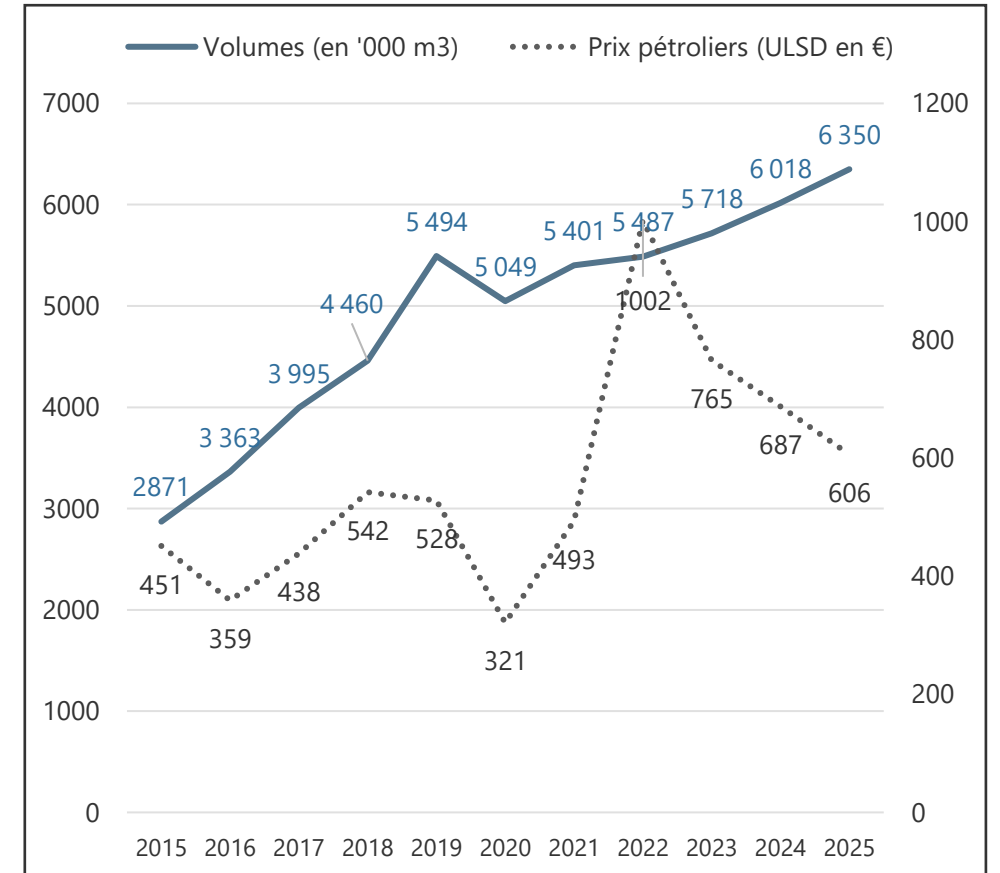
Une exposition limitée à la volatilité des prix des produits pétroliers



## Stabilité des marges : répercussion du prix sur le client final



## Évolution des volumes : un besoin primaire





## NÉGOCE-APPROVISIONNEMENT SHIPPING

- Carburants : principalement dans les Caraïbes
- Bitume : principalement en Afrique
- 10 navires en pleine propriété et 10 en *time-charter*.

## LOGISTIQUE & RAFFINERIE

- La raffinerie SARA et les opérations logistiques, dont les *business models* sont spécifiques, présentent un profil de marge stable (fournisseur exclusif de la Guyane, la Guadeloupe et de la Martinique)
- Stockage et *pipes* à Madagascar

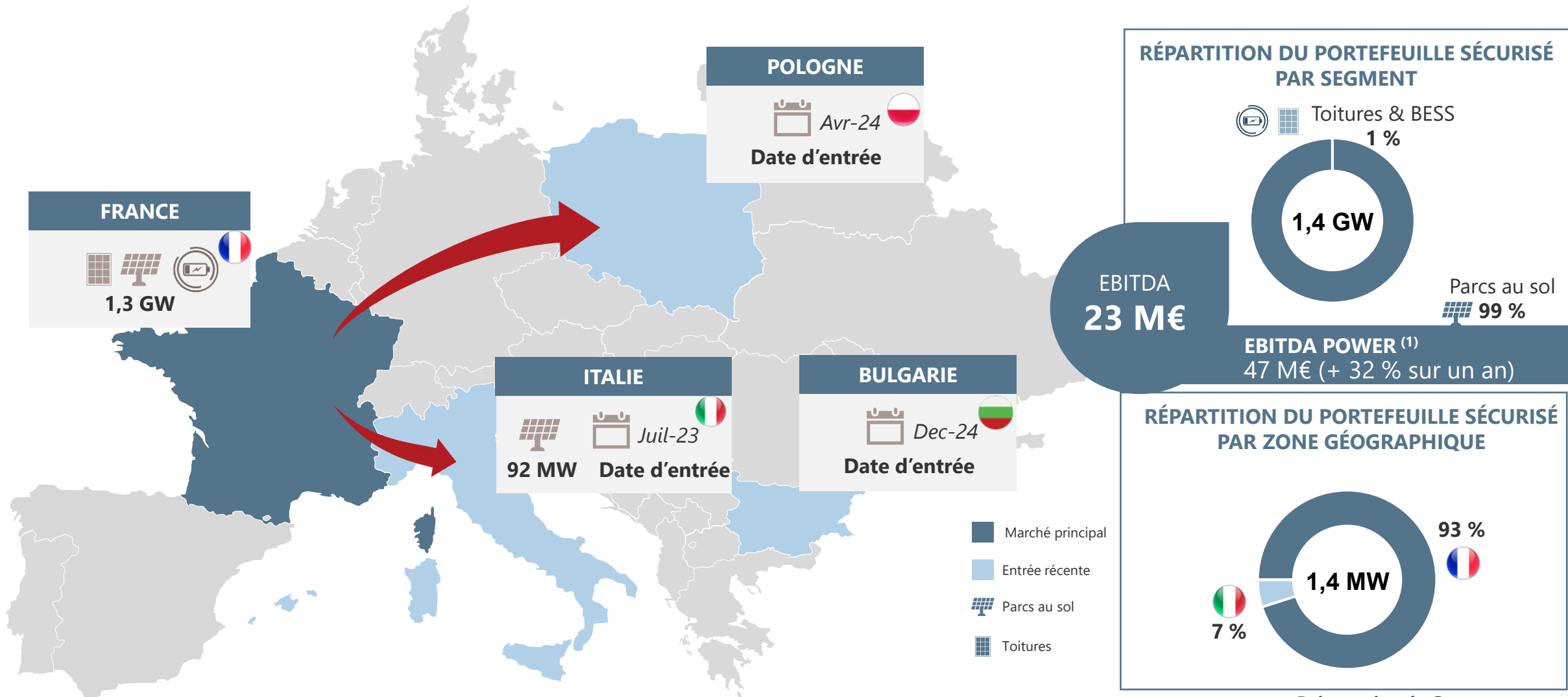


CHIFFRE  
D'AFFAIRES  
**922 M€**

EBITDA  
**224 M€**

# Photosol : portefeuille sécurisé au 31/12/2025

Diversification stratégique : géographique et par segment



<sup>(1)</sup> EBITDA agrégé provenant de l'exploitation de centrales photovoltaïques via la vente d'électricité.

# Chiffres clés de l'exercice 2025

Une nouvelle année marquée par de solides performances opérationnelles générant un cash-flow important

## EBITDA

à taux de change EUR/USD constant  
et à hyperinflation constante

**772 M€**

**+ 7 %** sur un an <sup>(1)</sup>

**Résultat net part du Groupe**  
soutenu par une solide performance  
opérationnelle et l'absence de pertes  
de change en 2025

**309 M€**

**+ 19 %** sur un an <sup>(2)</sup>

## DETTE FINANCIÈRE NETTE CORPORATE

**602 M€**

**0,9x** EBITDA<sup>(3)</sup>

**-0,4x** vs décembre 2024

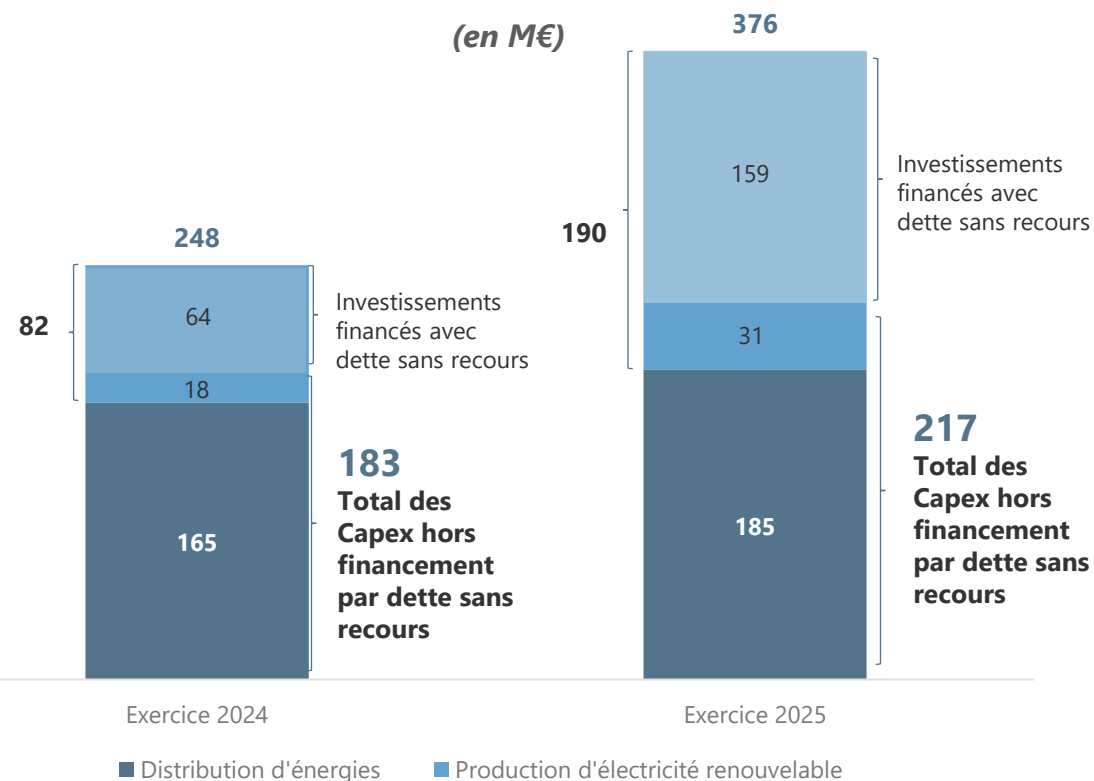
## COÛT DE LA DETTE CORPORATE

**~ 4 %**

sur l'année vs ~ 5 % en 2024

## CAPEX

(en M€)



(1) À taux de change EUR/USD constant et à hyperinflation constante.

(2) Hors plus-value de cession de RT en 2024.

(3) EBITDA sur les 12 mois glissants hors IFRS 16 – Contrats de location.

03

# Modèle de croissance & perspectives 2026



## Une discipline financière au service des ambitions de croissance

### Maintenir une forte croissance organique

Générer une croissance tirée par les volumes, alimentée par des gains de parts de marché et une excellence opérationnelle constante

### Saisir les opportunités de croissance externe

Investir dans des activités à forte création de valeur qui complètent et renforcent nos activités principales de distribution d'énergies

### Maintenir une discipline financière

Allier des rendements élevés, une gestion rigoureuse des risques et une gestion saine du bilan

# Exploiter de nouveaux moteurs de croissance

...en tirant parti de nos positions historiques



## Carburant

Forte activité dans les Caraïbes et en Afrique

Positionnement moins important en Europe



## GPL

Activité de leader en Europe

Opportunités de croissance en Afrique

Positions résilientes dans les Caraïbes



## Énergies renouvelables

Position de leader en France  
Expansion en Europe

Premiers projets d'électrification en Jamaïque et au Kenya destinés aux clients du secteur commercial et industriel



## Bitume

Dynamique positive en Afrique  
Expansion en Angola et en Libye

**Objectif :**  
**Élargir**  
**notre offre**  
**BtoC grâce**  
**à un solide**  
**réseau de**  
**stations-**  
**service**  
**(Afrique et**  
**Caraïbes)**

## Activité hors carburant

Créer de la valeur ajoutée et se démarquer en développant l'offre de produits à forte marge hors carburants (magasins de proximité, restauration rapide, services)

## Lubrifiants

Fort potentiel de croissance dans les segments de produits à forte marge – position de challenger solide (n° 3 sur 4 en Afrique de l'Est)

## Énergies renouvelables au-delà de l'Europe

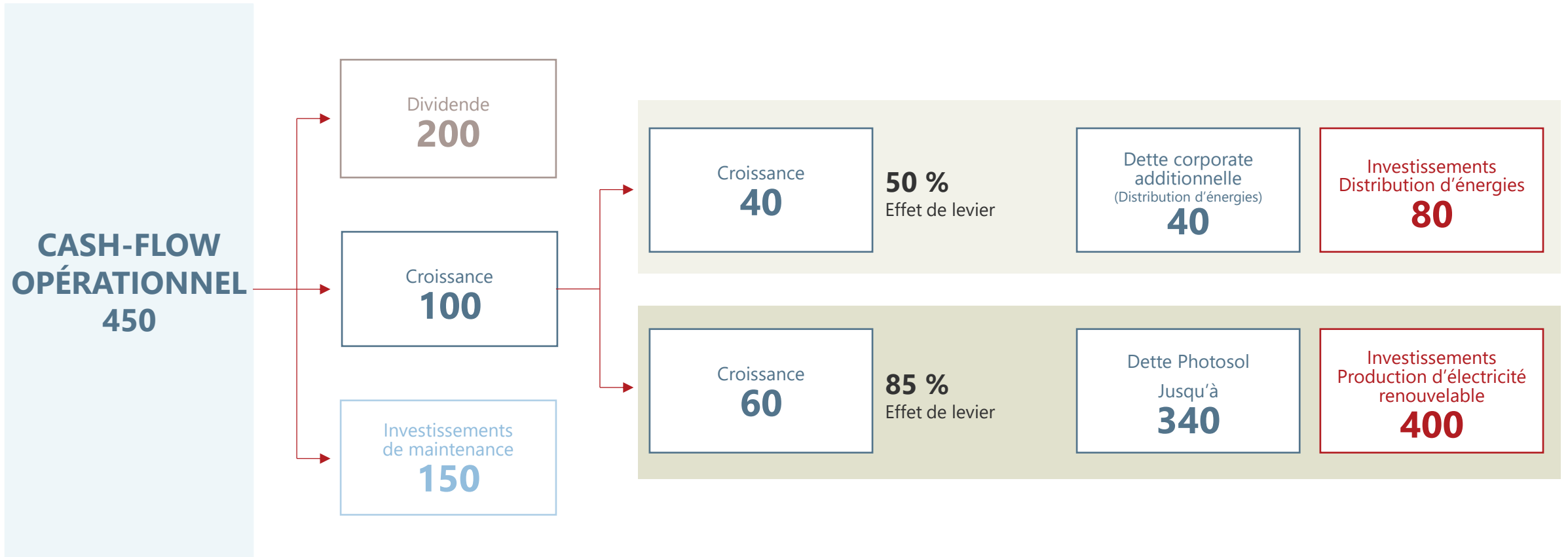
En Afrique et dans les Caraïbes, accompagner les clients dans leur démarche de transition énergétique avec des solutions sur mesure et spécifiques à chaque territoire

## Bitume en Europe

Entrée sur le marché européen du bitume grâce à un contrat de location à long terme pour l'exploitation de capacités stratégiques de stockage de bitume à Anvers

# Modèle de croissance

Une politique d'allocation du capital permettant à la fois croissance et distribution de dividendes



Notes:

Cash-flow illustratif (en M€).

Le cash-flow peut varier d'une année à l'autre, mais il est estimé à zéro à long terme.

## Une politique d'investissement rigoureuse...

...visant à assurer des rendements durables et participer activement à la transition énergétique

### DISTRIBUTION D'ÉNERGIES

- Acquisitions permettant de compléter le portefeuille dans les zones géographiques où le Groupe est présent
- Opportunités d'acquisitions avec un retour sur investissement rapide
- Financement jusqu'à 50 % de dette

### PRODUCTION D'ÉLECTRICITÉ RENOUVELABLE

- TRI Projet <sup>(1)</sup> [7-9] % sans effet de levier
- Financement par dette sans recours [80-90] %
- Développement en Europe
- Revenus sécurisés sur une longue période (10-20 ans)
- Petites installations photovoltaïques et systèmes de stockage d'énergie par batterie

Développement du solaire en BtoB  
entre Rubis Énergie et Photosol



Capitaliser sur l'implantation géographique  
de Rubis Énergie pour renforcer les offres solaires BtoB

(1) Le taux de rendement interne (TRI) est un indicateur financier qui permet de mesurer la rentabilité d'un investissement en tenant compte de tous les flux de trésorerie qu'il génère sur sa durée de vie.

## Perspectives 2026

Confiance renouvelée dans la capacité du Groupe à générer des cash-flows solides tout au long du cycle



### PERSPECTIVES 2026

- **Caraïbes**
  - Poursuite de la reprise en Haïti, en ligne avec le second semestre 2025
  - Croissance portée par la Jamaïque, le Guyana et la Barbade – un mix produit entraînant une baisse des marges
- **Afrique**
  - Poursuite de l'amélioration des marges et des volumes
  - Augmentation des volumes de bitume dans toutes les régions, en particulier en Afrique du Sud
- **Europe**
  - Lancement des activités bitume – forte croissance des volumes avec des marges plus faibles
  - Lente érosion de la croissance de l'activité GPL
  - Accélération du développement de l'électricité renouvelable

### GUIDANCE

- EBITDA : 740-790 M€

---

### HYPOTHÈSES

- Taux de change EUR/USD constant, soit 1,13
- Hyperinflation :
  - Effet comptable 2026 = effet comptable 2025

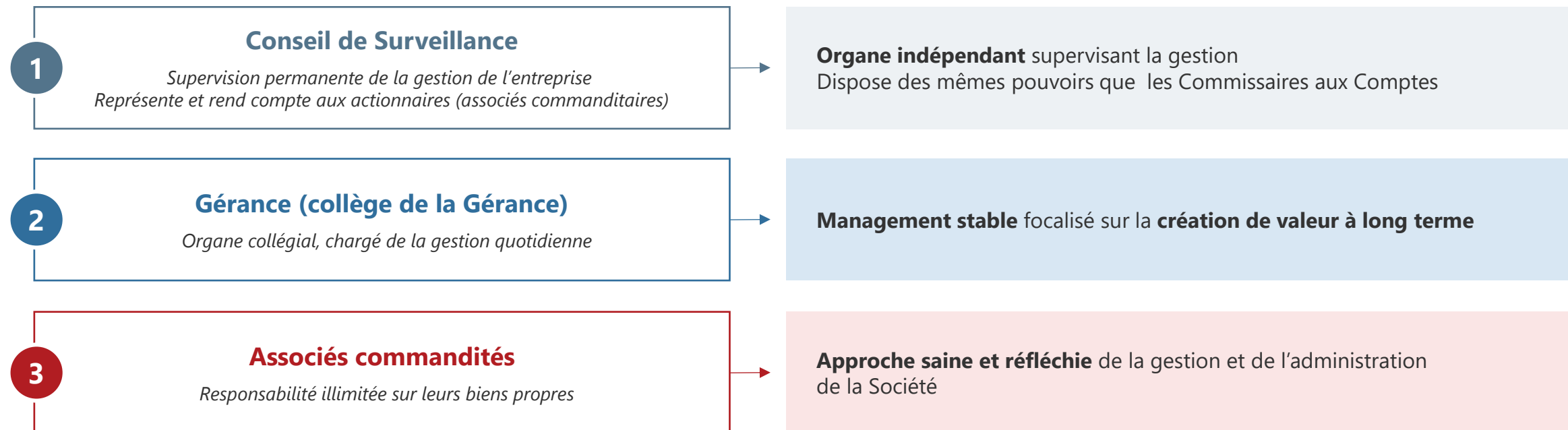
04

# Gouvernance



## Répartition des responsabilités dans une SCA

Des mécanismes de contrôle et d'équilibre assurant un cadre de gouvernance robuste et créateur de valeur au bénéfice des actionnaires



UNE GOUVERNANCE SOLIDE ET ÉQUILIBRÉE GARANTISSANT  
L'ALIGNEMENT DES INTÉRÊTS ENTRE LES ACTIONNAIRES ET LES ASSOCIÉS COMMANDITÉS

[Pour en savoir plus](#)



# Composition du Conseil de Surveillance au 5 mai 2026

Un Conseil renforcé et diversifié



	AGM 2025	AGO 2026*
# Membres	14	12
Indépendance	93%	100%
Féminisation	43%	50%
Nationalités étrangères	28%	25%
Ancienneté moyenne	4,2 ans	3,3 ans
	FY 2024	FY 2025
# Réunions	11 et 7 exec. sessions	14 et 6 exec. sessions
Assiduité	94%	93%

\* Sous réserve du vote favorable de l'AGO 2026

# Matrice de compétences du Conseil de Surveillance – au 11 Mars 2026

Une palette de compétences équilibrée et robuste

Marc-Olivier Laurent (Président)	●	●	●		●				
Benoît Luc (Vice-Président)	●	●	●	●	●	●	●	●	●
Michel Delville	●	●	●	●		●		●	
Laure Grimonpret-Tahon	●	●	●	●	●	●	●		
Anne Lauvergeon	●	●	●	●		●	●	●	●
Cécile Maisonneuve	●	●				●		●	●
Patrick Molis	●	●	●	●	●		●	●	
Isabelle Muller	●	●	●	●	●	●	●	●	●
Suzana Nutu	●	●	●						
Alberto Pedrosa	●	●	●	●			●	●	●
Ronald Sämman			●						
Antoine Sautenet		●		●	●	●			
Carine Vinardi	●	●		●	●	●	●		●
<b>TOTAL</b>	<b>11</b> (85 %)	<b>12</b> (92 %)	<b>10</b> (77 %)	<b>8</b> (62 %)	<b>8</b> (62 %)	<b>8</b> (62 %)	<b>7</b> (54 %)	<b>7</b> (54 %)	<b>6</b> (46 %)

Compétences	Définition
<b>Direction de grands groupes internationaux</b>	Expérience passée ou actuelle au sein d'une entité de taille significative opérant à l'international ou dans un groupe à implantation mondiale en tant que salarié (cadre dirigeant, membre d'un Comité Exécutif) ou mandataire social (Directeur Général, président, gérant)
<b>Expérience dans une société cotée française</b>	Expérience passée ou actuelle au sein d'une société française dont les actions sont admises aux négociations sur un marché réglementé en tant que salarié (cadre dirigeant, membre d'un Comité Exécutif) ou mandataire social (Directeur Général, président, gérant)
<b>Expertise financière et M&amp;A</b>	Expérience dans la finance d'entreprise, l'audit, la comptabilité, les processus de reporting financier, les fusions et acquisitions et les marchés financiers
<b>Compétences fonctionnelles</b>	
<b>Juridique/Conformité</b>	Expérience académique ou pratique dans les domaines juridiques, de conformité et d'éthique pertinents
<b>Gestion des Ressources Humaines</b>	Expertise ou expérience dans le domaine de la gestion des ressources humaines ou des relations sociales
<b>Durabilité/Climat</b>	Expertise ou expérience dans la gestion des enjeux climatiques et de durabilité
<b>Sécurité des installations/ Opérations et IT/ Cybersécurité</b>	Expérience technique ou managériale dans les technologies de l'information, la cybersécurité, le numérique, le traitement des données, les opérations IT ou la sécurité des installations
<b>Compétences sectorielles</b>	
<b>Secteur de la distribution d'énergies</b>	Expérience dans le secteur de la distribution d'énergies, connaissance de l'activité et de l'environnement concurrentiel du secteur
<b>Secteur de la production d'électricité renouvelable</b>	Expérience dans le secteur de la production d'électricité renouvelable, connaissance de l'activité, des enjeux réglementaires et de l'environnement concurrentiel du secteur

05

# Zoom sur la nouvelle Feuille de route Durabilité



## La durabilité fait partie de notre excellence opérationnelle

En mettant en oeuvre une approche solide en matière de durabilité, Rubis est...

### A l'écoute des nouvelles attentes de ses clients

Aider nos clients à atteindre leurs **objectifs** grâce à notre offre de produits diversifiée

### Un employeur plus attractif

Plus attractif en offrant des **opportunités et en développant les talents**

**Un Groupe uni autour de valeurs** favorisant une forte culture d'entreprise

### Plus performant

**Réduction des coûts et gestion des risques** grâce à des programmes visant à diminuer la consommation d'énergie, réduire les accidents, etc.

# Think Tomorrow 2030 : un impact concret

Focus sur quatre engagements clés de notre feuille de route comprenant 16 initiatives



**Climat**



**x 5**

**EBITDA bas-carbone <sup>(1)</sup>**

Accompagner la transition énergétique tout en réduisant l'empreinte carbone de nos activités



**Environnement**



**100 %**

**Évaluation de la biodiversité sur les sites et parcs solaires <sup>(2)</sup> situés à proximité d'une zone sensible et plans d'action**

Limiter notre empreinte environnementale et préserver la biodiversité autour de nos sites



**Social**



**WeCare <sup>(3)</sup>**

**Offrir une protection sociale de qualité à tous nos employés**

Offrir un environnement sûr, inclusif et favorable à nos équipes



**Société**



**3,7 Millions**

**De personnes en Afrique ont accès aux méthodes de cuisson plus propres <sup>(4)</sup> proposées par le Groupe**

Renforcer notre contribution au développement local et promouvoir des pratiques commerciales responsables

*(1) Par rapport à l'année de référence 2025 – part de l'EBITDA bas-carbone (biocarburants et électricité solaire et services y afférent) dans l'EBITDA Groupe.*

*(2) Sites industriels + parcs solaires > 1 MWc situés à moins de 500 m d'une zone sensible.*

*(3) Le programme WeCare est une politique de protection sociale visant à garantir le bien-être, la santé et la sécurité des personnes et de leurs familles. Elle pourra couvrir notamment la santé et la prévention ainsi que la qualité de vie au travail.*

*(4) Comme le GPL ou le BioGPL conditionné.*

# Performance extra-financière



	2023	2024	2025	Performance versus secteur
MSCI	AA	AA	AA	Elevée
SUSTAINALYTICS	30,7	29,2	32,2	Supérieure à la moyenne
ISS ESG	C	C	C+	Moyenne
CDP	B	B	A-	Supérieure à la moyenne

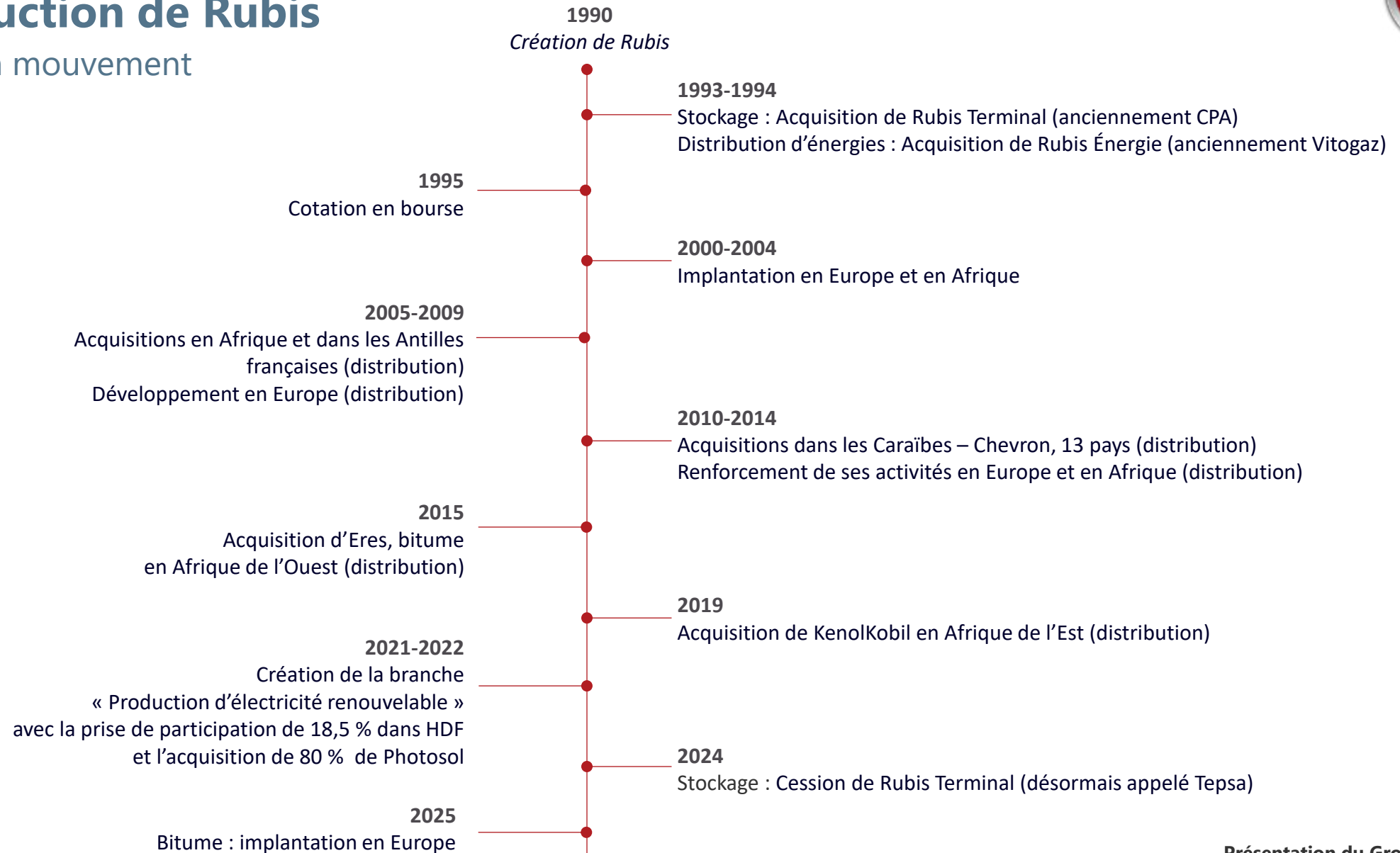
06

# Annexes



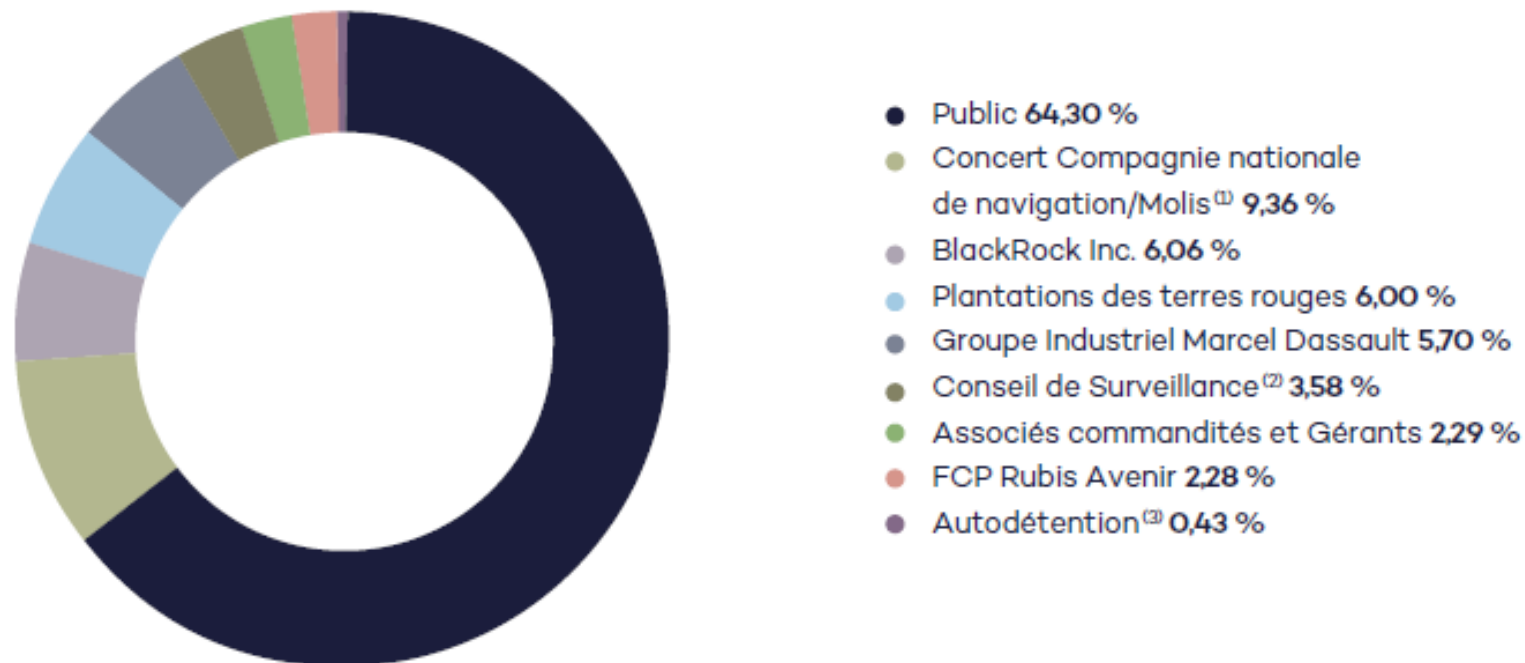
# La construction de Rubis

Un groupe en mouvement



## Actionnariat au 20/04/2026

Un Actionnariat ouvert et équilibré, garantissant une forte liquidité du titre



(1) Concert composé de Compagnie nationale de navigation, Patrick Molis, son Président, Jade Molis, Agathe Molis, Victoire Molis et Charles Gravatte.

(2) Hors détention directe et indirecte de Patrick Molis (membre du Conseil de Surveillance et actionnaire détenant directement ou indirectement au moins 5 % du capital). En incluant Patrick Molis et Compagnie nationale de navigation (société contrôlée par Patrick Molis), le Conseil de Surveillance détient 9,25 % du capital.

(3) Incluant les 400 000 actions rachetées entre le 21 janvier et le 27 février 2026 dans le cadre du programme de rachat d'actions en vue de leur cession à des salariés au titre de l'opération d'actionnariat salarié 2026.



## Compte de résultat

(en millions d'euros)

	2025	2024	Var	Var %	
<b>EBITDA</b>	<b>741</b>	<b>721</b>	<b>20</b>	<b>+3 %</b>	
<i>dont Distribution d'énergies - Retail &amp; Marketing</i>	531	508	22	+4 %	• Impact hyperinflation : + 8 M€ en 2025 vs + 24 M€ en 2024
<i>dont Distribution d'énergies - Support &amp; Services</i>	224	223	1	0 %	
<i>dont Production d'électricité renouvelable</i>	23	26	-3	-11 %	• EBITDA Power : 47 M€, + 32 % en glissement annuel
<i>dont Rubis SCA Holding</i>	-37	-36	0	+1 %	
<b>EBIT</b>	<b>487</b>	<b>504</b>	<b>-17</b>	<b>-3 %</b>	
<i>dont Distribution d'énergies - Retail &amp; Marketing</i>	377	382	-5	-1 %	• Impact hyperinflation : + 4 M€ en 2025 vs + 22 M€ en 2024
<i>dont Distribution d'énergies - Support &amp; Services</i>	166	167	-1	0 %	
<i>dont Production d'électricité renouvelable</i>	-17	-8	-9	+116 %	• Mise en service de nouveaux projets
<i>dont Rubis SCA Holding</i>	-39	-37	-2	+6 %	
Quote-part de résultat des entreprises associées	2	7	-5	-74 %	• Cession de Rubis Terminal au T1 2024
Produits et charges non récurrents	2	86	-85	-98 %	• L'exercice 2024 inclut la plus-value liée à la cession de Rubis Terminal pour 89 M€
Coût de l'endettement financier net (incluant les intérêts IFRS 16)	-78	-97	19	-19 %	• Baisse de la dette locale au Kenya
Autres produits et charges financiers	-9	-68	59	-87 %	• <b>Pas de perte de change sur le naira nigérian et le shilling kényan en 2025 vs - 12 M€ et - 17 M€ en 2024</b>
<b>Résultat avant impôts</b>	<b>403</b>	<b>433</b>	<b>-29</b>	<b>-7 %</b>	
Impôts et taxes	-92	-81	-10	+13 %	
<i>Taux d'imposition</i>	23 %	19 %			
Intérêts minoritaires	-2	-9	+6	+73 %	
<b>Résultat net part du Groupe</b>	<b>309</b>	<b>342</b>	<b>-33</b>	<b>-10 %</b>	
<b>Résultat net part du Groupe hors plus-value de cession de RT en 2024</b>	<b>309</b>	<b>259</b>	<b>+50</b>	<b>+19 %</b>	• Impact hyperinflation : - 13 M€ en 2025 vs - 10 M€ en 2024

# Distribution d'énergies



(en million d'euros)	2025	2024	Var %
<b>Retail &amp; Marketing</b>			
<b>Volume ('000m<sup>3</sup>)</b>	<b>6,350</b>	<b>6,018</b>	<b>6%</b>
<i>Europe</i>	932	925	1%
<i>Caraïbes</i>	2,458	2,267	8%
<i>Afrique</i>	2,960	2,826	5%
<b>Marge brute</b>	<b>861</b>	<b>815</b>	<b>6%</b>
<i>Europe</i>	234	220	6%
<i>Caraïbes</i>	340	328	3%
<i>Afrique</i>	288	267	8%
<b>EBIT</b>	<b>377</b>	<b>382</b>	<b>-1%</b>
<i>Europe</i>	66	59	12%
<i>Caraïbes</i>	178	190	-6%
<i>Afrique</i>	133	133	-1%
<b>Support &amp; Services</b>			
<b>EBIT</b>	<b>166</b>	<b>167</b>	<b>0%</b>
<i>SARA</i>	38	46	-16%
<i>Carburant négoce shipping</i>	71	69	3%
<i>Bitume négoce shipping</i>	39	34	12%
<i>Logistique Océan Indien</i>	18	17	3%
<b>EBIT Total - Distribution d'énergies</b>	<b>543</b>	<b>549</b>	<b>-1%</b>

## Principales tendances des marchés clés de Rubis

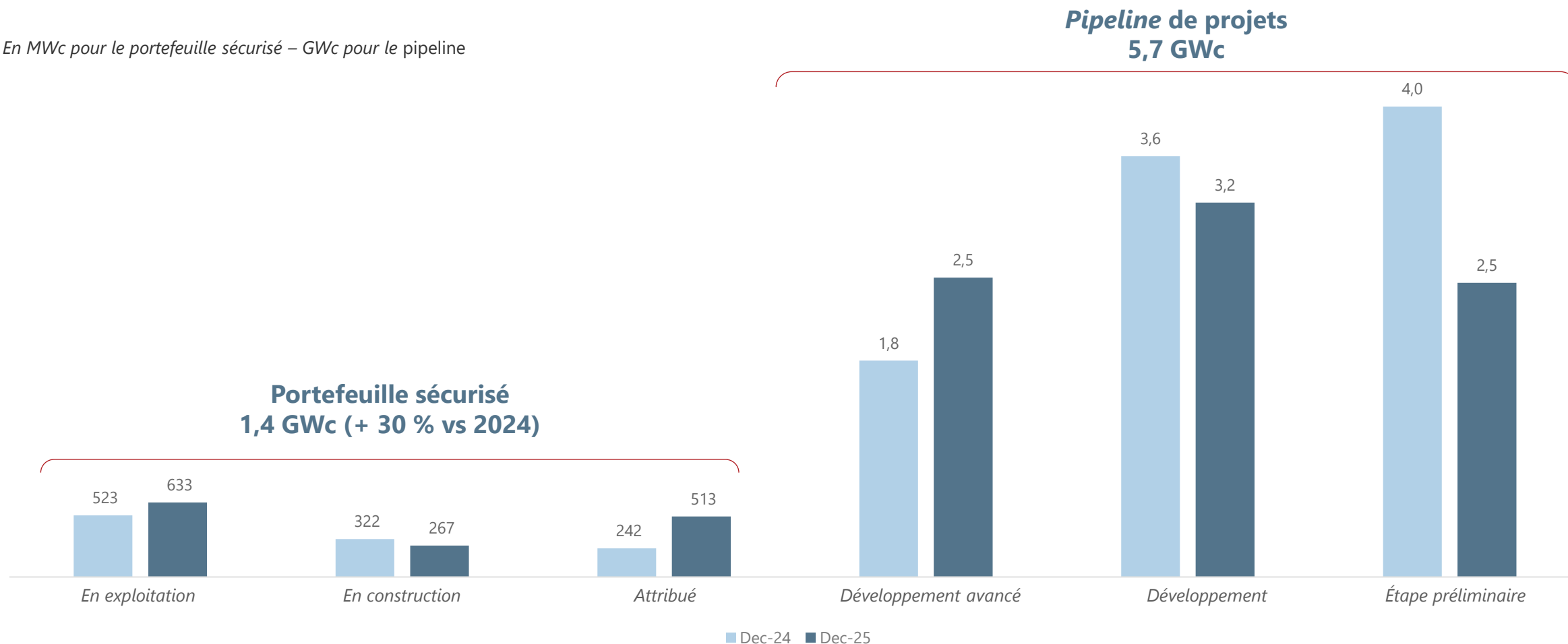
	Caraïbes	Afrique	Europe
Tendances énergétiques	<ul style="list-style-type: none"> <li>▪ Croissance du tourisme qui entraîne une hausse de la demande énergétique et une augmentation du trafic aérien</li> <li>▪ Macroéconomie dynamique</li> <li>▪ Potentiel pétrolier et gazier au Guyana et au Suriname</li> <li>▪ <b>Énergies renouvelables : fort potentiel et phase de démarrage</b></li> </ul>	<ul style="list-style-type: none"> <li>▪ Marché du GPL fragmenté et nécessitant des normes plus strictes</li> <li>▪ Mobilité en hausse qui stimule la croissance du marché des carburants et des lubrifiants</li> <li>▪ <b>Énergies renouvelables : fort potentiel et phase de démarrage</b></li> </ul>	<ul style="list-style-type: none"> <li>▪ Électrification en hausse</li> <li>▪ <b>Soutien politique aux énergies renouvelables dans tous les pays</b></li> <li>▪ <b>PPE3 <sup>(1)</sup> annoncée en 2026 en France</b></li> </ul>
Moteurs de croissance de l'activité du bitume	<ul style="list-style-type: none"> <li>▪ Expansion des infrastructures</li> </ul>	<ul style="list-style-type: none"> <li>▪ Dynamique démographique favorable et urbanisation</li> </ul>	<ul style="list-style-type: none"> <li>▪ Rénovation des infrastructures</li> </ul>
Focus sur les stations-service	<ul style="list-style-type: none"> <li>▪ Marchés matures présentant un potentiel de croissance en valeur</li> <li>▪ Guyana et Suriname sous-équipés</li> </ul>	<ul style="list-style-type: none"> <li>▪ Marchés fragmentés où les <i>convenience stores</i> suscitent un vif intérêt</li> <li>▪ Besoin croissant de services de proximité</li> </ul>	<ul style="list-style-type: none"> <li>▪ Marchés matures présentant un potentiel de croissance limité</li> </ul>

(1) PPE3 : Programmation pluriannuelle de l'énergie en France.

# Photosol : portefeuille au 31 décembre 2025

110 MWc mis en service en 2025 - Pipeline solide

En MWc pour le portefeuille sécurisé – GWc pour le pipeline



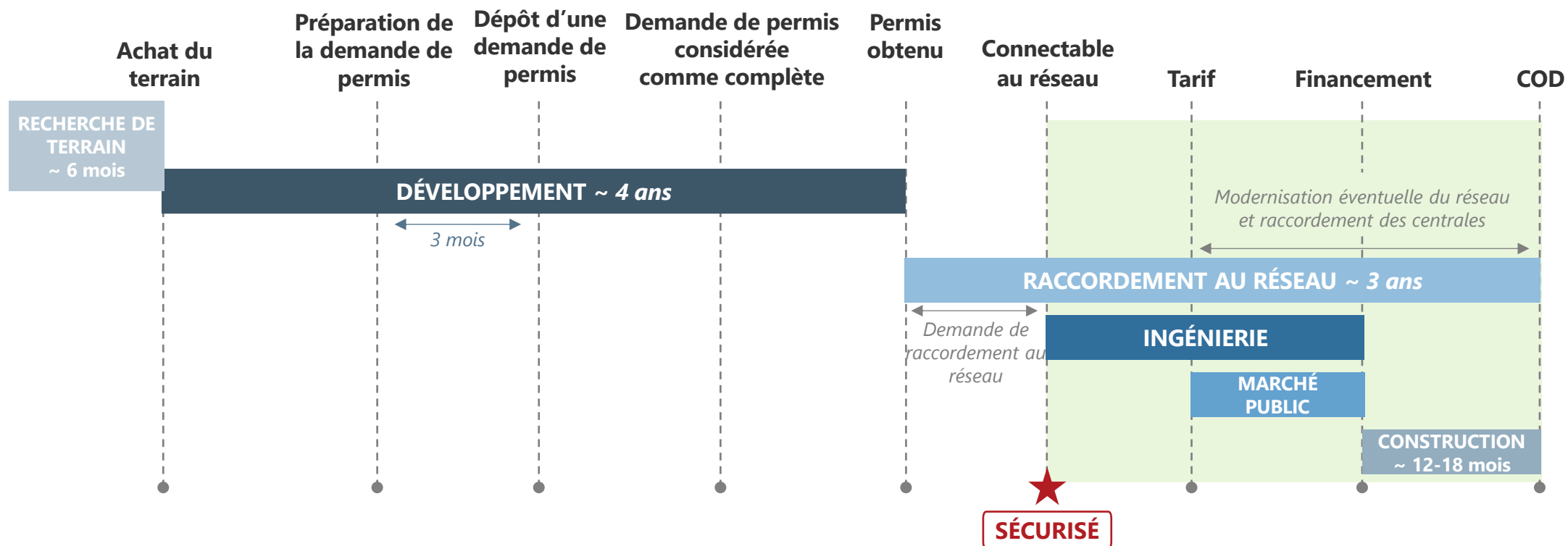
**Légende :**

Prêt à construire – projet entièrement autorisé, foncier et raccordements sécurisés.

# Étapes d'un projet photovoltaïque



~ 7 ans



> 30 ans de durée de vie de l'actif

Génération EBITDA Power

Taux de réussite : environ 40 %

Taux de réussite : environ 100 %

# Merci pour votre attention



*Crédits photos : @ Gilles Dacquin / @ Rubis photo library*

## DISCLAIMER

Cette présentation ne constitue pas une offre de vente ou une sollicitation d'achat des titres Rubis. Si vous souhaitez obtenir des informations plus complètes concernant Rubis, vous êtes invités à consulter les documents publics déposés en France auprès de l'Autorité des marchés financiers, également disponibles sur le site internet Rubis ([Rubis - Servir les énergies d'aujourd'hui et de demain](#)).

Cette présentation peut contenir certaines déclarations de nature prévisionnelle. Bien que Rubis estime que ces déclarations reposent sur des hypothèses raisonnables à la date de publication du présent document, elles sont par nature soumises à des risques et incertitudes pouvant donner lieu à un écart entre les chiffres réels et ceux indiqués ou induits dans ces déclarations.

